



# Rando n°09

Le 05 février 2012

## *Le pas de l'Azé – Le col du Vent*

<http://www.rodaires.com>

**Les Rodaires du Crès**

Tél 04 67 70 13 83 ou 04 67 70 27 15

### **La balade :**

À 67 km au Nord de Montpellier, à l'extrémité sud du Larzac, Pistes et sentiers, cirques rocheux et boisés font de cette balade un parcours sympathique sans difficulté.



**Longueur : 12,5 km**

**Durée : 4 h 30**

**Dénivelé cumulé : 420 m**

**Difficulté : Aucune**

**Départ Le Crès**

**Place Ch. De Gaulle : 9 h**

### **Le circuit :**

Une boucle au départ du village de Salces, joli village dans lequel on entre au milieu des oliviers et des figuiers. Une montée régulière, sans difficulté, avec deux raidillons dans la première heure.



### **Reconnaissance de la rando :**

Gilbert Ambroise, Jean-Claude Christol, Robert Cros, Anne-Marie Nutten

### **L'itinéraire :**

Prendre l'A750 vers Gignac et Lodève. Sortir à St Félix de Lodez, prendre Rabieu -D144- puis St Jean de la Blaquière -D144- À St Jean de la Blaquière, prendre à droite la D153 jusqu'à Les Salces.



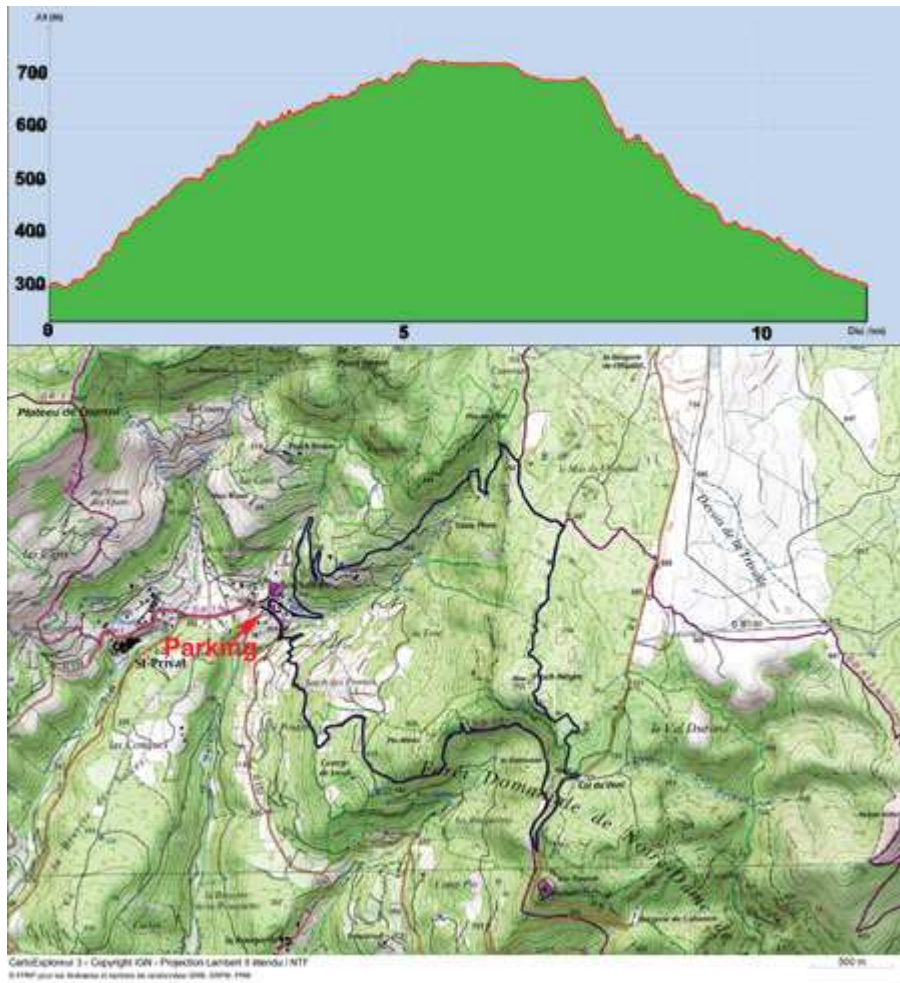
Tabac Presse Loto  
Castang - Jacou  
04 67 59 20 69



Partenariat Centre Optique  
Carrefour Market Le Crès  
04 67 40 02 86

## Parking :

Se garer sur le parking à l'entrée du village des Salces.



Tabac Presse Loto  
Castang - Jacou  
04 67 59 20 69



Partenariat Centre Optique  
Carrefour Market Le Crès  
04 67 40 02 86